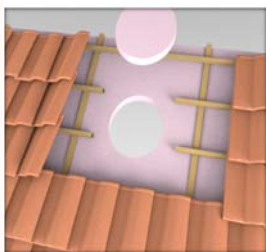
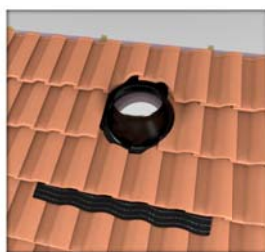


SOLATUBE

istruzioni di montaggio - assembly instruction



Creare un'apertura nel tetto per il passaggio del tubo.
Create an hole in the roof in order to pass on the tube.



Inserire la scossalina sotto le tegole (rimane fuori solo la torretta).
Insert the flashing under the tiles (come out only the turret).



Aggiungere la prolunga alla torretta della scossalina, fissandola con le viti e mettendo il silicone.
Add the extension to the flashing turret, attaching it with screws and putting the silicone.



Rimuovere il rivestimento di protezione all'interno del condotto.
Remove the protective covering inside the pipeline.



Preparare il condotto unendo le estremità delle prolunghe.
Prepare the pipeline joining the extensions extremities.



Assemblare le prolunghe tramite rivetti sulla circonferenza.
Fix the extensions with rivets on the circumference.



Applicare il nastro di alluminio adesivizzato su tutte le giunzioni.
Apply the aluminium adhesive tape on all junctions.



Applicare all'esterno del tubo (parte superiore) la guarnizione.
Apply the gasket on the upper part of the tube (externally).



Inserire il condotto inferiore preassemblato nel foro della soletta.
Insert the lower pipeline (preassembled) in the attic hole.

istruzioni di montaggio - assembly instruction



Fissare al soffitto il condotto usando tasselli, viti o elementi di aggancio (a seconda del tipo di soffitto).

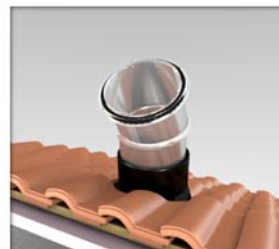
Fix at the ceiling the pipeline with bolts, screws or connection elements (according to the ceiling type).



Applicare un sigillante in lattice tra la flangia e la soletta.
Apply a latex sealant between the flange and the attic.



Installare la lente comprimendo sul perimetro della guarnizione.
Install the lens compressing on the gasket perimeter.



Infilare nel foro della torretta l'elemento superiore del condotto.
Insert in the turret hole the pipeline upper element.



Fissare il condotto superiore alla scossalina con le viti.
Fix with screws the upper pipeline to the flashing.



Posizionare la calotta sul bordo, segnare sulla calotta la posizione del nord.
Put the dome on the turret and mark the North position on the dome.



Inserire negli appositi ganci il riflettore e togliere la protezione (assicurarsi che il retro del riflettore sia a nord).
Insert the reflector in the appropriate hooks and remove the protective covering (ensure that the reflector back points to the North).



Inserire la calotta nell'apposita sede creando una leggera pressione.
Insert the dome in the appropriate place with a light pressure.



Fare scattare i quattro agganci.
Close using the four hooks.